



„NON SIBI, SED OMNIBUS“

УНИВЕРСИТЕТСКИ АНКЕТИ – 2015

**01-03 ПРОУЧВАНЕ НА СТУДЕНТСКОТО МНЕНИЕ ЗА
ПРЕПОДАВАТЕЛ И УЧЕБНА ДИСЦИПЛИНА**

СПЕЦИАЛНОСТ „СОЦИАЛНИ ДЕЙНОСТИ“

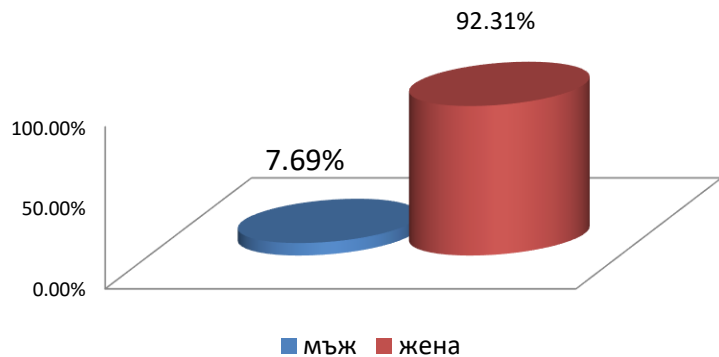
I-ВИ КУРС , ОКС „ПРОФЕСИОНАЛЕН БАКАЛАВЪР“

УЧЕБНА ДИСЦИПЛИНА: „СОЦИАЛНА ПЕДАГОГИКА“

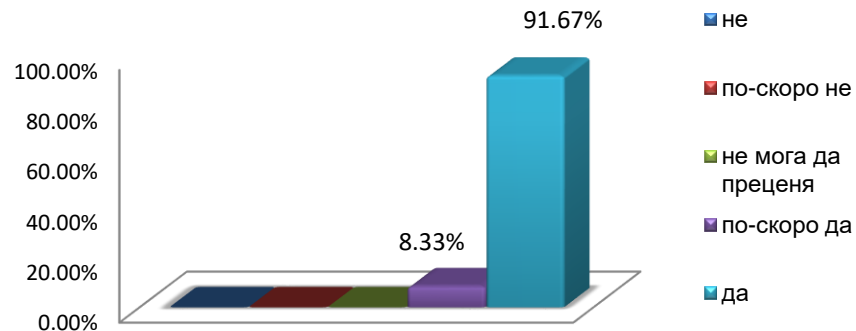
ПРЕПОДАВАТЕЛ: ДОЦ. ИСКРА ПЕТКОВА, ДП

АНКЕТИРАНИ – 13 бр.

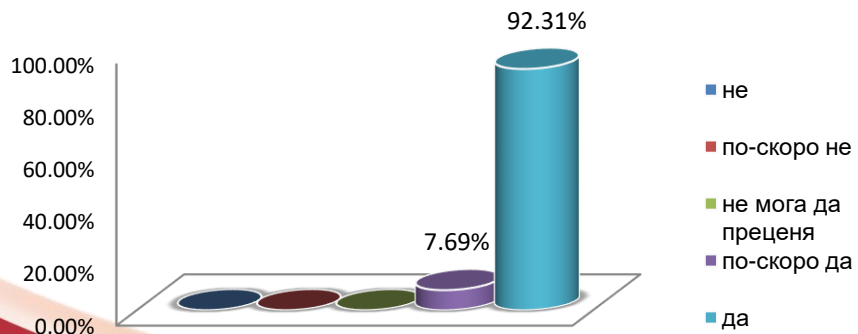
Разпределение на анкетираните по пол (в%)



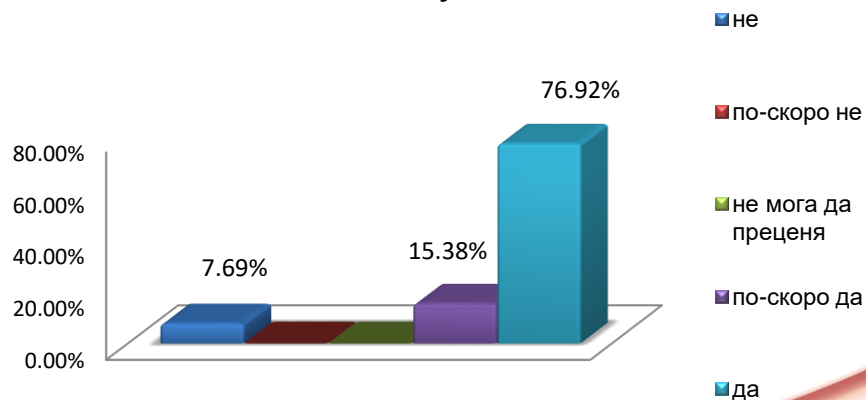
Повиши ли се Вашият интерес към тази дисциплина по време на изучаването ѝ?



Актуално ли е учебното съдържание на дисциплината?



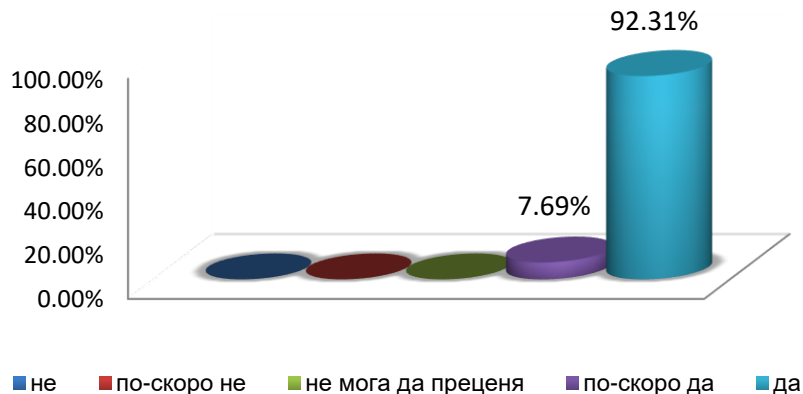
Имахте ли интерес към тази дисциплина преди започване на изучаването ѝ?



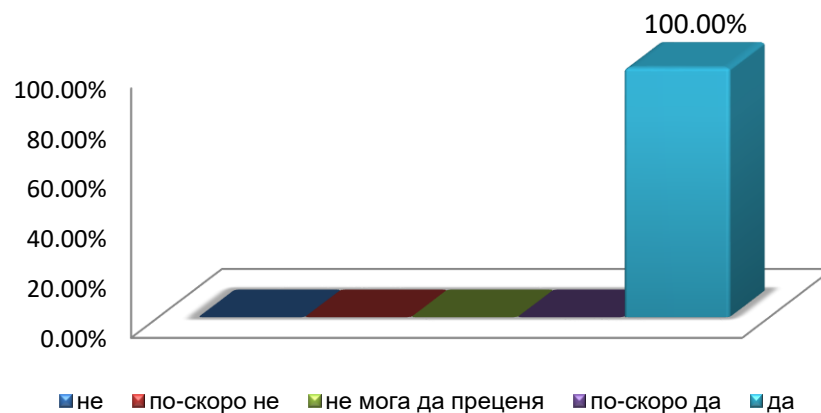


„NON SIBI, SED OMNIBUS”

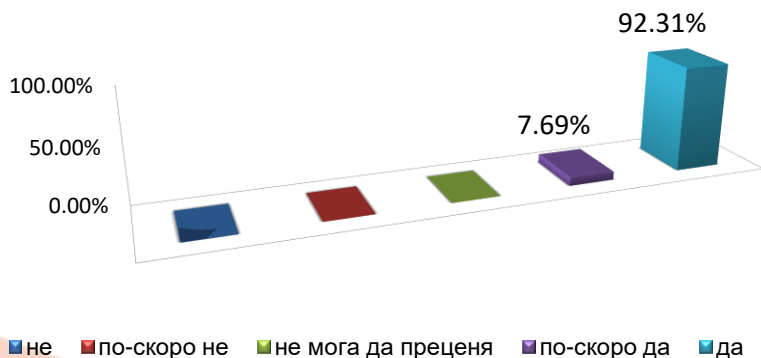
Рационално ли се използва учебното време?



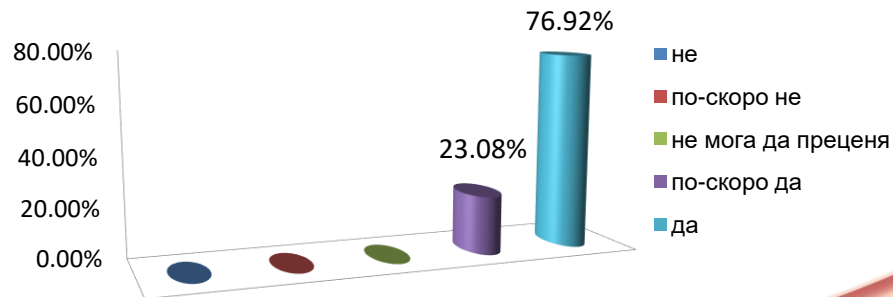
Изложението на преподавателя ясно и разбираемо ли е за студентите?



Илюстрират ли се по тази дисциплина теоретичните проблеми с конкретни примери от практиката?



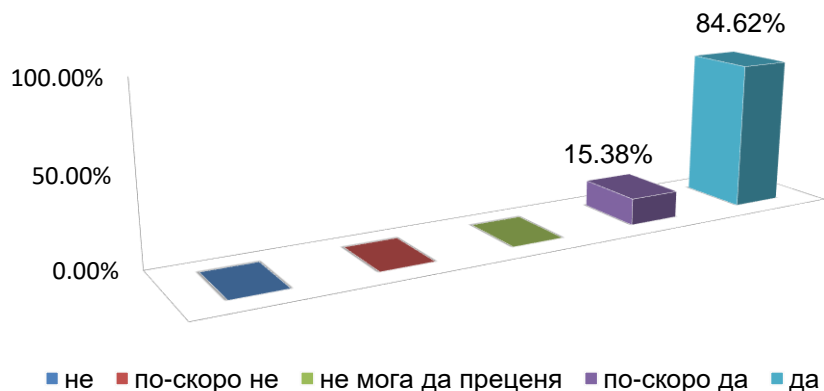
Готов ли е преподавателят да прекъсне изложението на лекцията, за да отговори на Ваши въпроси и да проведе дискусия?



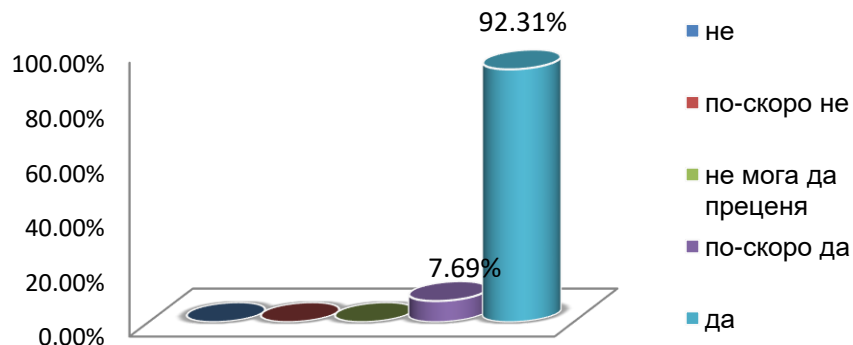


„NON SIBI, SED OMNIBUS“

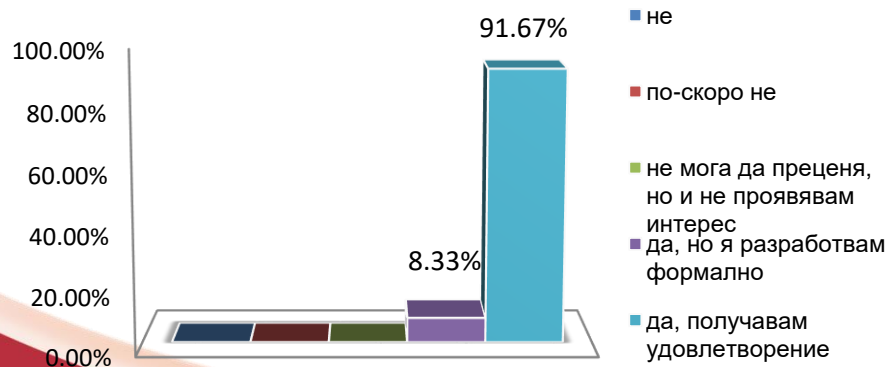
Доволен ли сте от отговора, който сте получили на въпросите, зададени на преподавателя по време на изнасянето на лекцията?



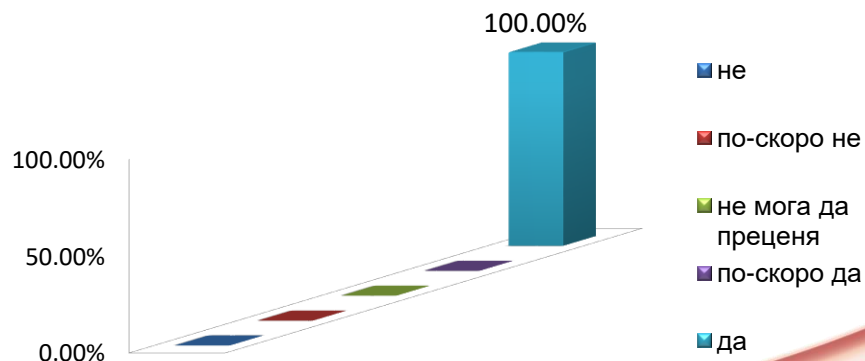
Можете ли да дадете висока оценка на ерудицията на преподавателя?



Възлага ли Ви се творческа задача в активен процес на самостоятелна работа под контрола и с конкретната помощ на преподавателя по дисциплината?



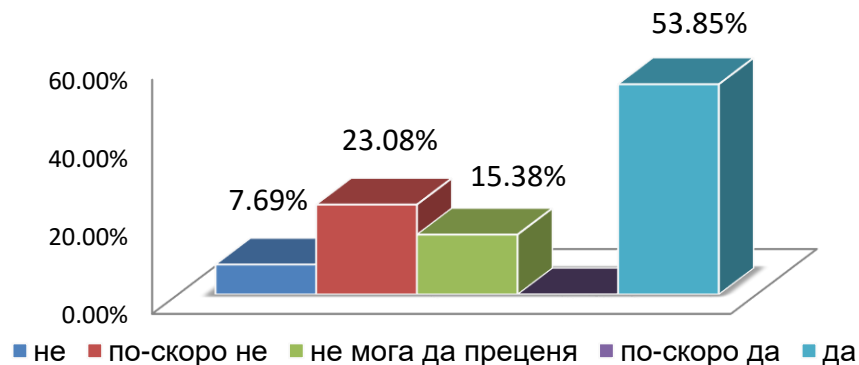
Учтиво и колегиално ли е отношението на преподавателя към студентите?



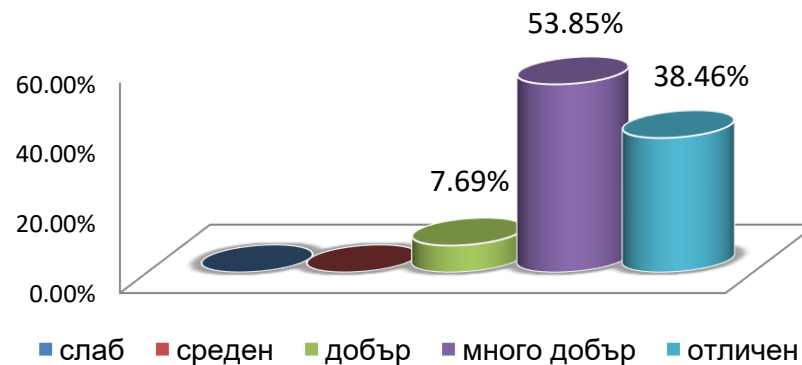


"NON SIBI, SED OMNIBUS"

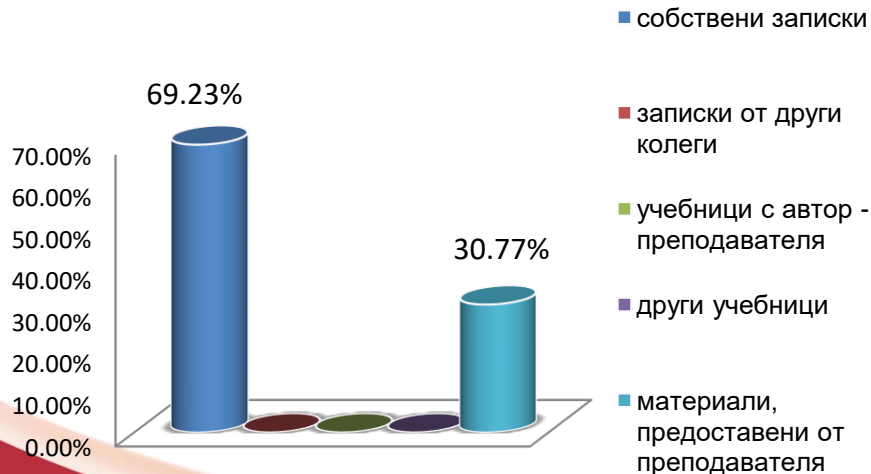
Очаквате ли, че след запознаване с резултатите от анкетата, преподавателят ще се съобрази с Вашите оценки?



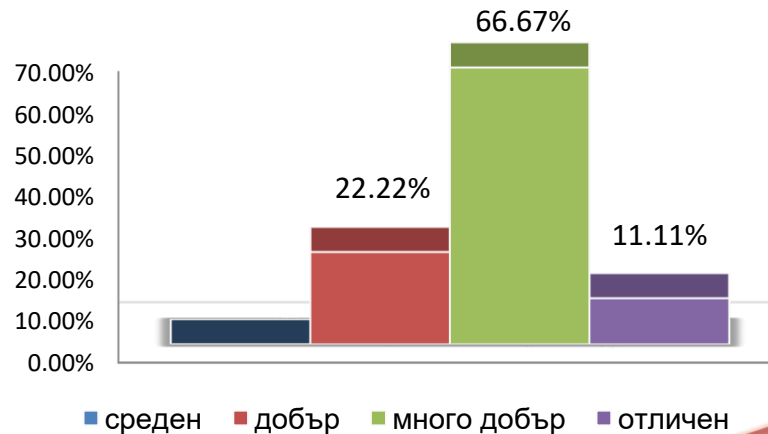
Ако сте положили изпит по тази дисциплина, посочете каква оценка сте получили?



От какви източници се готвихте за изпита?



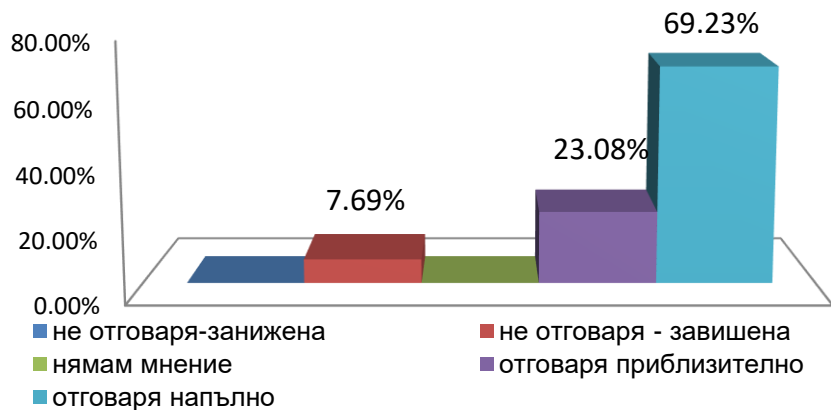
Посочете Вашия общ среден успех от следването до момента:



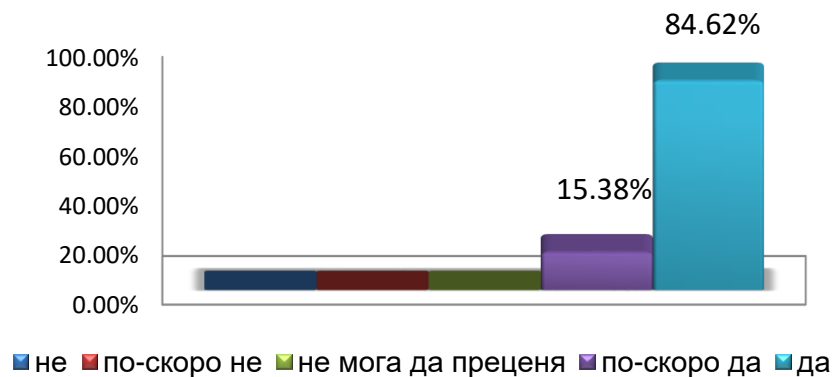


„NON SIBI, SED OMNIBUS”

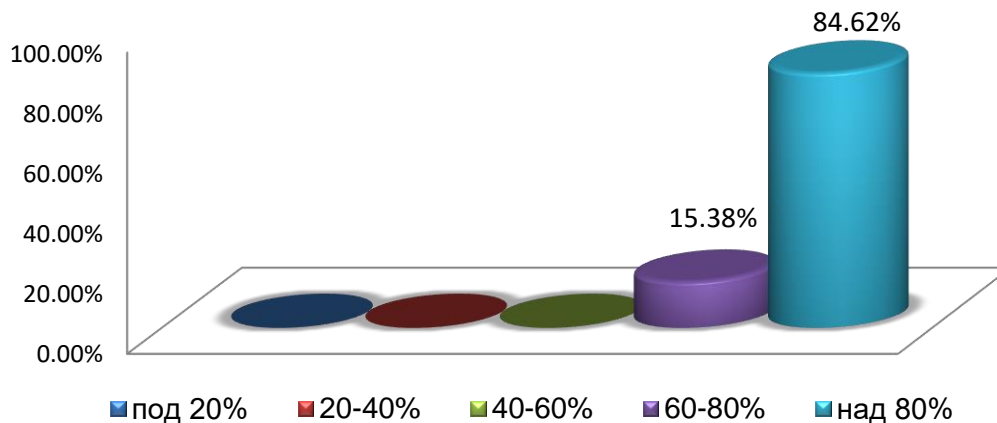
Отговаря ли получената оценка на Вашите знания?



Полезна ли е идеята за оценяване на преподавателите от страна на студентите?



Какво е личното Ви присъствие на занятията по дисциплината?





„NON SIBI, SED OMNIBUS“

ИЗВОДИ:

През 2015 г. е направено анкетно проучване на студентското мнение за преподавател и учебна дисциплина на студентите от специалност „Социални дейности“ I - ви курс.

- ✓ **Разпределението на анкетираните по пол е мъж – 8%, жена – 82%;**
- ✓ **На въпроса дали са имали интерес към тази дисциплина преди започване на изучаването ѝ 92% от анкетираните отговарят положително, а 8% споделят, че са нямали интерес;**
- ✓ **Според 100% от анкетираните, учебното съдържание е актуално;**
- ✓ **Интересът на анкетираните студенти към дисциплината се е повишил за 100% от тях по време на изучаването ѝ;**
- ✓ **Учебното време се използва рационално според 100% от анкетираните студенти;**
- ✓ **Изложението на преподавателя е ясно и разбираемо за 100% от анкетираните студенти;**
- ✓ **Максимален е процентът от анкетираните, които са на мнение, че преподавателят е готов да прекъсне изложението на лекцията си за да отговори на въпроси и да проведе дискусия;**
- ✓ **По тази дисциплина се илюстрират теоретичните проблеми с конкретни примери от практиката според 100% от анкетираните студенти;**



„NON SIBI, SED OMNIBUS“

ИЗВОДИ:

- ✓ **92%** заявяват, **че им се възлага** творческа работа в активен процес на самостоятелна работа под контрола и с помощта на преподавателя и получават удоволетворение;
- ✓ **Максимален** е процентът на одобрението от анкетираниите спрямо отговорите, които са получили на зададени по време на лекции към преподавателя въпроси;
- ✓ Ерудицията на преподавателя е оценена високо от **100%** от анкетираниите студенти;
- ✓ Според **100%** от анкетираниите, отношението на преподавателя към тях е учтиво и колегиално;
- ✓ Предпочитан източник за подготовка за изпита на **69%** от анкетираниите са собствените им записки. Материали предоставени от преподавателя, предпочитат **31%** от анкетираниите студенти;
- ✓ Лично присъствие над **80%** имат **85%** от студентите, присъствие от **60-80%** имат **15%**;
- ✓ **100%** от запитаните смятат, че идеята за оценяване на преподавателите от страна на студентите е полезна;
- ✓ **69%** са на мнение, че получената оценка отговаря напълно на техните знания;